

2.5mm pitch



PI-051 series

電線 対 基板 Wire to Board

PI-051 series



仕様 SPECIFICATION

極数 Poles	2 ~ 4P
ピッチ Pitch	2.5mm
定格電圧 Rated Voltage	250V
定格電流 Rated Current	3A MAX. *
耐電圧 Withstand Voltage	AC1000V r.m.s./min.
接触抵抗 Contact Resistance	10mΩ MAX.
絶縁抵抗 Insulation Resistance	1000MΩ MIN. /DC500V
使用温度範囲 Temperature Range	-35°C ~ +105°C
適用基板厚 PCB Thickness	1.6mm

* 定格電流は、最大適用電線使用時になります。
* Above rated current shows when using the maximum wire size.

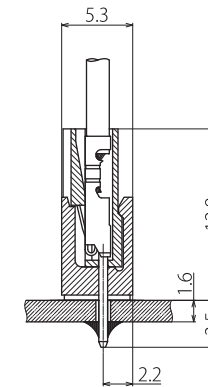
部品 PARTS 材質 MATERIALS

部品名 Parts	構成 Component parts	材質 Materials
Fハウジング F Housing	成形品 Molding	ガラス入りPBT(UL94V-0) PBT with glass (UL94V-0)
ピンブロック Pin-Block	成形品 Molding	ガラス入りPBT(UL94V-0) PBT with glass (UL94V-0)
	ピン Pin	黄銅/錫めっき Brass / Tin plating
端子 Terminal	プレス品 Stamping	リン青銅/錫めっき Phosphor Bronze / Tin plating

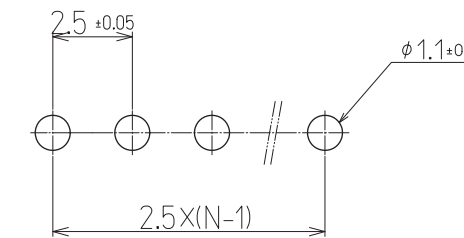
特徴 FEATURE

- 成形部はPBTを使用して、105°C対応です。
- フリクションロックとコジリ対策や防塵対策を考慮した形状です。
- 端子には耐クリープ性良好なリン青銅を使用、上下2面の安定した接触面をもつ構造です。
- PBT material are used in molded part and enable to endure under 105°C.
- Friction lock design and considered to endure under scratches and dust prevention.
- Good creep resistance material Phosphor Bronze are used at this Terminal and has stable contact on it's upper and lower surface.

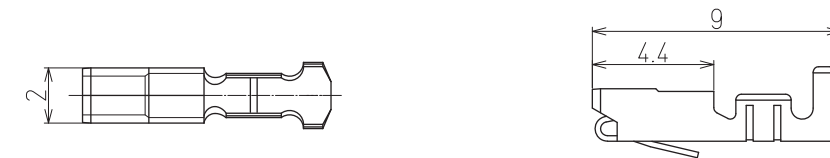
組立レイアウト ASSEMBLY LAYOUT



基板レイアウト PCB LAYOUT



端子 TERMINALS



品番 Part No.	ワイヤレンジ Wire range mm ² AWG	被覆外径 Ins. dia.	数量/ リール Quantity/Reel	備考 Remarks
F 706312-2MK	0.05~0.21mm ² AWG#30~24	φ1.50 MAX.	10,000 × 7R	リン青銅 / Phosphor Bronze
F 706412-2MK	0.21~0.33mm ² AWG#24~22	φ1.70 MAX.	10,000 × 7R	リン青銅 / Phosphor Bronze

車載コネクタ Automotive Connector

防水コネクタ Waterproof Connector

中継コネクタ Wire to Wire Connector

基板コネクタ PCB Connector

連続端子 Terminal

工具 Tool

索引 Index

車載コネクタ Automotive Connector

防水コネクタ Waterproof Connector

中継コネクタ Wire to Wire Connector

基板コネクタ PCB Connector

連続端子 Terminal

工具 Tool

索引 Index

2.5mm pitch

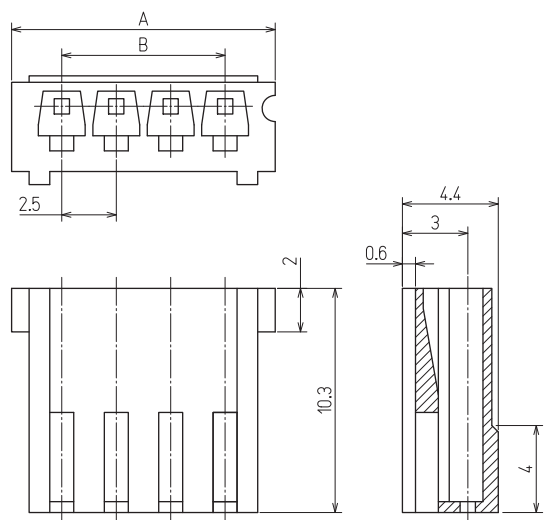


PI-051 series

電線 対 基板 Wire to Board

ハウジング HOUSING

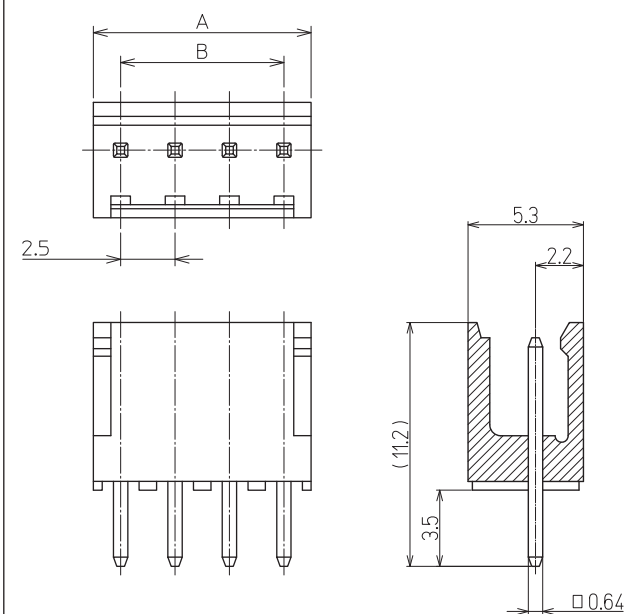
PI-051-□□F



極数 Poles	品番 Part No.	A	B	包装数量 Package
02	PI-051-02F	7.1	2.5	1,000
03	PI-051-03F	9.6	5.0	1,000
04	PI-051-04F	12.1	7.5	1,000

ピンブロック PIN-BLOCK

PI-051-□□M



極数 Poles	品番 Part No.	A	B	包装数量 Package
02	PI-051-02M	5.0	2.5	1,000
03	PI-051-03M	7.5	5.0	1,000
04	PI-051-04M	10.0	7.5	1,000

車載コネクタ
Automotive Connector

防水コネクタ
Waterproof Connector

中継コネクタ
Wire to Wire Connector

基板コネクタ
PCB Connector

連続端子
Terminal

工具
Tool

索引
Index

車載コネクタ
Automotive Connector

防水コネクタ
Waterproof Connector

中継コネクタ
Wire to Wire Connector

基板コネクタ
PCB Connector

連続端子
Terminal

工具
Tool

索引
Index