

2.5mm pitch

基板コネクタ
PCB Connector

PI05 series

電線 対 基板 Wire to Board

Potting Type

仕様 SPECIFICATION

極数 Poles	2 ~ 13P
ピッチ Pitch	2.5mm
定格電圧 Rated Voltage	250V
定格電流 Rated Current	3A MAX. *
耐電圧 Withstand Voltage	AC1000V r.m.s./min.
接触抵抗 Contact Resistance	10mΩ MAX.
絶縁抵抗 Insulation Resistance	1000MΩ MIN. /DC500V
使用温度範囲 Temperature Range	-40°C ~ +100°C
適用基板厚 PCB Thickness	1.6mm

* 定格電流は、最大適用電線使用時になります。
* Above rated current shows when using the maximum wire size.

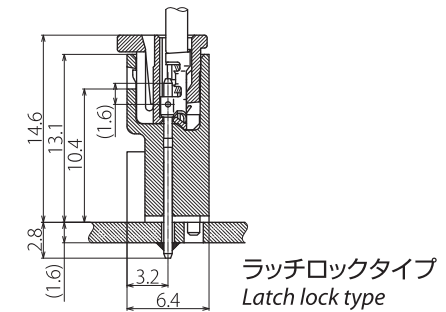
部品 PARTS 材質 MATERIALS

部品名 Parts	構成 Component parts	材質 Materials
Fハウジング F Housing	成形品 Molding	66ナイロン (UL94V-0) 66Nylon(UL94V-0)
ピンブロック Pin-Block	成形品 Molding	ガラス入り66ナイロン(UL94V-0) 66Nylon with glass (UL94V-0)
	ピン Pin	黄銅/錫めっき Brass / Tin plating
端子 Terminal	プレス品 Stamping	リン青銅/錫めっき Phosphor Bronze / Tin plating

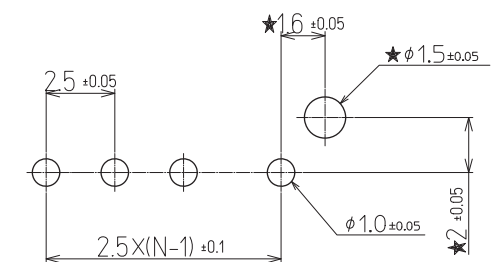
特徴 FEATURE

- ラジアルテープによる実装が可能な低背型ポッティングコネクタです。
- インナーロック構造を採用した小型コネクタ。
- バラ梱包はボス付、ラジアルテープ梱包はボスなしとなっています。
- Low height Connector which can mount on PCB (Printed Circuit Board) with Radial Taping.
- Inner Lock design, miniaturized Connector.
- "Bulk" package has a "Boss" on the Connector, "Radial Taping" package will not have "Boss" on the Connector.

組立レイアウト ASSEMBLY LAYOUT



基板レイアウト PCB LAYOUT



★寸法はボス付き品に適用します。
Dimension ★ is applied to the product with boss.

端子 TERMINALS



品番 Part No.	ワイヤレンジ Wire range mm ² AWG	被覆外径 Ins. dia.	数量/ リール Quantity/Reel	備考 Remarks
F PI05C6-010A	0.13~0.33mm ² AWG#26~22	φ1.70 MAX.	10,000 × 8R	リン青銅 / Phosphor Bronze
F PI05C6-020A	0.05~0.08mm ² AWG#30~28	φ1.20 MAX.	10,000 × 8R	リン青銅 / Phosphor Bronze

Automotive Connector
車載コネクタ

Waterproof Connector
防水コネクタ

Wire to Wire Connector
中継コネクタ

PCB Connector
基板コネクタ

Terminal
連続端子

Tool
工具

Index
索引

Automotive Connector
車載コネクタ

Waterproof Connector
防水コネクタ

Wire to Wire Connector
中継コネクタ

PCB Connector
基板コネクタ

Terminal
連続端子

Tool
工具

Index
索引

2.5mm pitch



PI05 series

電線 対 基板 Wire to Board

Potting Type

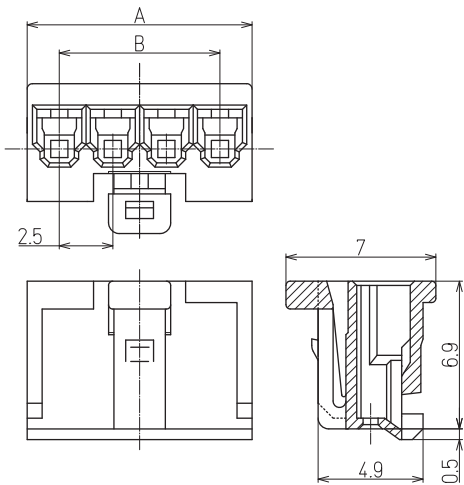
PI05 series

ハウジング (ラッチロックタイプ) HOUSING (Latch Lock Type)

PI05H6 - □□ N0

- ①極数 /Poles: 02~13
- ②色 /Color: N=標準色(ナチュラル)/Standard color(Natural)
- ③バリエーション/Variation: O=ラッチロック/Latch Lock

PI05H6-□□N0



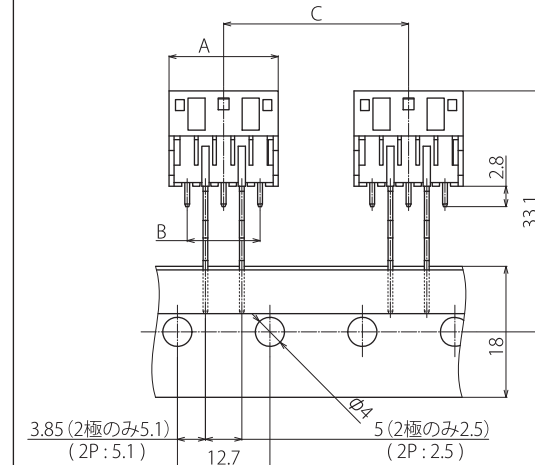
極数 Poles	品番 Part No.	A	B	包装数量 Package
02	PI05H6-02N0	5.5	2.5	1,000
03	PI05H6-03N0	8.0	5.0	1,000
04	PI05H6-04N0	10.5	7.5	1,000
05	PI05H6-05N0	13.0	10.0	1,000
06	PI05H6-06N0	15.5	12.5	1,000
07	PI05H6-07N0	18.0	15.0	1,000
08	PI05H6-08N0	20.5	17.5	1,000
09	PI05H6-09N0	23.0	20.0	1,000
10	PI05H6-10N0	25.5	22.5	1,000
11	PI05H6-11N0	28.0	25.0	1,000
12	PI05H6-12N0	30.5	27.5	1,000
13	PI05H6-13N0	33.0	30.0	1,000

ピンブロック (ラジアルテープ品) PIN-BLOCK (Radial Taping)

PI05R1 - □□ NA-02

- ①極数 /Poles: 02~08
- ②色 /Color: N=標準色(ナチュラル)/Standard color(Natural)
- ③表面処理 /Plating: A=錫めっき/Tin plating
- ④バリエーション/Variation: O=ラッチロック/Latch Lock

PI05R1-□□NA-02



極数 Poles	品番 Part No.	A	B	C	包装数量 Package
02	PI05R1-02NA-02	7.5	2.5	12.7	1,000
03	PI05R1-03NA-02	10.0	5.0		1,000
04	PI05R1-04NA-02	12.5	7.5		500
05	PI05R1-05NA-02	15.0	10.0	25.4	500
06	PI05R1-06NA-02	17.5	12.5		500
07	PI05R1-07NA-02	20.0	15.0		500
08	PI05R1-08NA-02	22.5	17.5		500

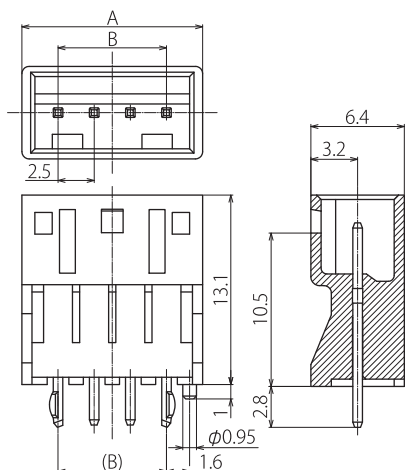
- ★ ラジアルテープ製品はボスなしタイプのみとなります。
- ★ The "Boss" at the Housing are not applied on "Radial Taping" product.

ピンブロック PIN-BLOCK

PI05A1 - □□ NA

- ①極数 /Poles: 02~13
- ②色 /Color: N=標準色(ナチュラル)/Standard color(Natural)
- ③表面処理 /Plating: A=錫めっき/Tin plating

PI05A1-□□NA



極数 Poles	品番 Part No.	A	B	包装数量 Package
02	PI05A1-02NA	7.5	2.5	200
03	PI05A1-03NA	10.0	5.0	200
04	PI05A1-04NA	12.5	7.5	200
05	PI05A1-05NA	15.0	10.0	200
06	PI05A1-06NA	17.5	12.5	200
07	PI05A1-07NA	20.0	15.0	200
08	PI05A1-08NA	22.5	17.5	200
09	PI05A1-09NA	25.0	20.0	200
10	PI05A1-10NA	27.5	22.5	200
11	PI05A1-11NA	30.0	25.0	200
12	PI05A1-12NA	32.5	27.5	200
13	PI05A1-13NA	35.0	30.0	150

車載コネクタ
Automotive Connector

防水コネクタ
Waterproof Connector

中継コネクタ
Wire to Wire Connector

基板コネクタ
PCB Connector

連続端子
Terminal

工具
Tool

索引
Index

車載コネクタ
Automotive Connector

防水コネクタ
Waterproof Connector

中継コネクタ
Wire to Wire Connector

基板コネクタ
PCB Connector

連続端子
Terminal

工具
Tool

索引
Index